

REHABILITATION ET SURELEVATION DU BATIMENT A _ DOSSIER DCE LOT 1 _ avril 2024

TABLEAU REEMPLOI DES MATERIAUX ET EQUIPEMENTS

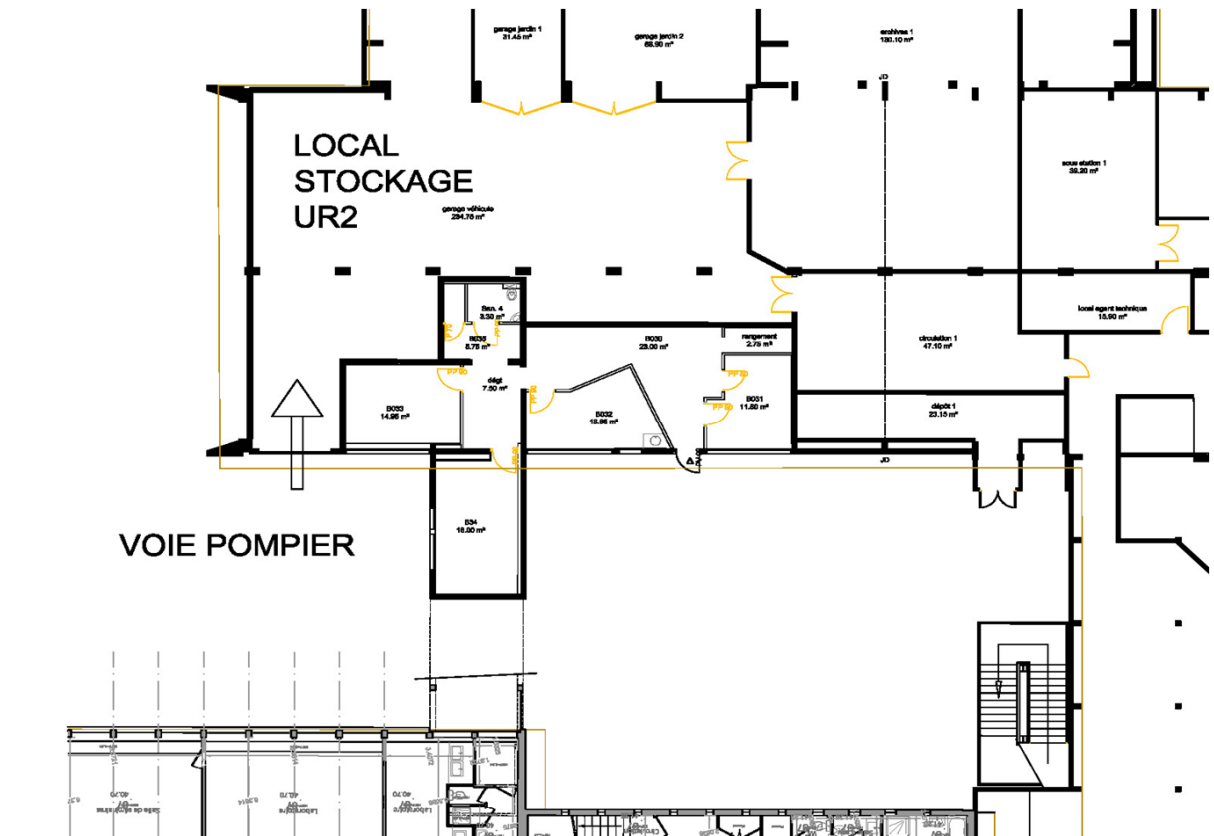
*Si "x" dans colonne "UR2", les entreprises ne pourront pas réemployer les équipements existants dans le cadre des travaux. Ils seront utilisés par exemple en cas de maintenance

Sauf si cela précisé dans les remarques : L'UR2 réinstallera elle-même les équipements qu'elle dépose (exemple : extincteur)

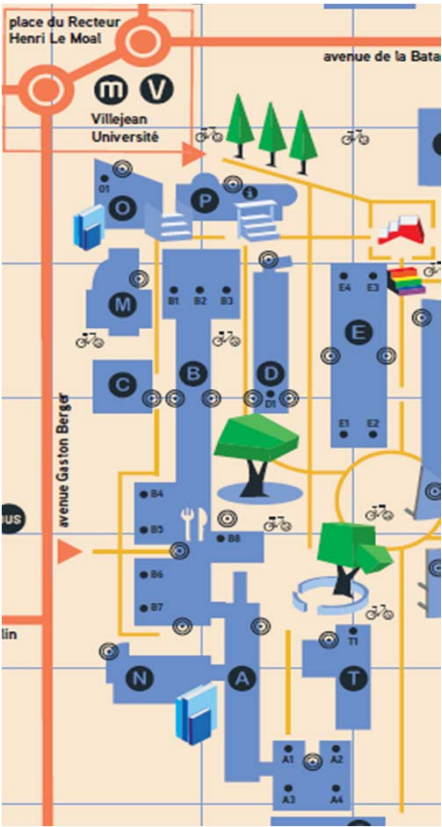
Les déposes par UR2 (Université Rennes 2)sont réalisées en amont du début du curage lot 1 ou entreprises suivant planning

Batiment A	REEMPLOI								
	Maintenus sur place	Travaux Bâtiment A	Travaux Bâtiment B	UR2	filière de réemploi	PAS DE REEMPLOI	Service UR2 à contacter	lieu de stockage UR2	Précisions
MOBILIER									
Tout mobilier hors table conseil				X					Déménagé en amont par UR2
table salle conseil		X						lieu de stockage mis à disposition par UR2 dans le bâtiment B	Déposée, stockée et reposée par le lot 9
EQUIPEMENTS DIVERS									
Extincteurs				X			Sécurité		Déposé en amont par UR2, reposé par UR2
Boitiers extincteurs						X			Déposé en amont par UR2, reposé par UR2
Affichage de sécurité				X			Sécurité		Déposé en amont par UR2, reposé par UR2
Panneaux affichage en lièges ou moquette circulation						X			curage au lot 1
Panneaux affichage avec vitrines				X			Maintenance		Déposé en amont par UR2
Hauts parleurs				X			Crea		Déposé en amont par UR2, reposé par UR2
Vidéoprojecteurs				X			Crea		Déposé en amont par UR2, reposé par UR2
Eqpt audiovisuel salle conseil				X			Crea		Déposé en amont par UR2, reposé par UR2
Borne wifi				X			DSI		Déposé en amont par UR2, reposé par UR2
Dérouleurs toilettes				X			Maintenance		Déposé en amont par UR2, reposé par UR2
Miroirs				X					Si bon état / dépose en amont par UR2 (ex : celui des sanitaires femmes du A000), sinon tous curés par lot 1. Miroirs neufs au lot 11
Tableaux blancs (salles de cours et bureaux)				X			Maintenance		Déposé en amont par UR2, reposé par UR2
Tableaux verts (1 par salle de cours et bureaux)				X					Déposé en amont par UR2, reposé par UR2
Echelles + barres d'accroche (Loustic)				X			Maintenance		Déposé en amont par UR2
Echelles + barres d'accroche (bat A)		X						lieu de stockage mis à disposition par UR2 dans le bâtiment B	Déposé et mis au stockage par le Lot 1 pour repose par le lot 4
EQUIPEMENTS ELEC CVC									
Trappes et grille de désenfumage						X			pas de ré-emploi, car pas de PV possible, curés par le Lot 1
Radiateurs récents MIASHS (5u 120x11x22) et radiateurs sanitaires A000 Sud + hall Sud		X						sur chantier	déposés reposés, ou remis en état par le lot 13 CVC
Autres radiateurs						X			curage au lot 1
Ballon ECS salle convivialité				X			Plomberie		Déposé en amont par UR2, reposé neuf par lot 13
Ballon ECS divers						X			curage au lot 1
Vidoirs local ménage						X			curage au lot 1
Sanitaires / Lavabos (bat A et Loustic)						X			curage au lot 1
clim local multimédia									dépose par lot 13 CVC, ré-emploi dans la nouvelle salle multimédia si possible (clim meuve chiffrée en OPTION)
Antenne toiture						X			dépose par lot 1 curage
Caméra de surveillance (1 seule présente sur l'acrotère en terrasse)				X			Sécurité		dépose et repose sur le bâtiment N par l'UR2
Lecteurs de contrôle d'accès				X			Sécurité		Déposé en amont par UR2, reposé neuf par lot 12
Détecteur volumétrique intrusion						X	Sécurité		curé par lot 1
Centrale d'accès				X			Sécurité		Déposé en amont par UR2 ; Réemployé dans le Amphi sud pour les barrières [mis en place par UR2] Le lot 12 prévoit des équipements à neuf dans le bât A.
Chemins de cable RDJ						X			curage au lot 12
Chemins de cable autres niveaux						X			curage au lot 1
Lumières MIASHS	X								dépose repose pour travaux par l'entreprise du lot 12 elec
Lumières san A100	X								dépose repose pour travaux par l'entreprise du lot 12 elec
Lumières fluos salles de cours RDJ			X					lieu de stockage mis à disposition par UR2 dans le bâtiment B	A déposer précautionneusement et mise au stockage par le lot 1 curage pour repose par le lot 12 elec (20 unités)
Lumières tableaux salles de cours (ensembles de 2u)			X					lieu de stockage mis à disposition par UR2 dans le bâtiment B	A déposer précautionneusement et mise au stockage par le lot 1 curage pour repose par le lot 12 elec: 15 unités (15x2)
Lumières (toilettes nord A200 et A300)				X			Electricité		Déposé en amont par UR2
Lumières			X						Si LED / Stockage à prévoir (a priori pas leds) lot 1
Armoires électriques				X			Electricité		déposés par le lot 12 elec pour remise à UR2
PLAFONDS									
Dalles de faux plafonds récents RDJ et suivant plans			X					lieu de stockage mis à disposition par UR2 dans le bâtiment B	Dépose par le lot 9 de environ 150 dalles (à confirmer par entreprise) pour bat B
Dalles de faux plafonds récents RDJ et suivant plans				X					récupération en amont de 50 plaques par UR2
Faux plafonds coworking MIASHS	X								modifications gérées par le lot 9 cloisons-faux-plafonds
MEN INT									
Serrures et garnitures portes				X			Maintenance		Déposé en amont par UR2, reposé à neuf par lot 8
Butées de portes				X			Maintenance		Déposé en amont par UR2, reposé à neuf par lot 8
Crémones				X			Maintenance		Déposé en amont par UR2, reposé à neuf par lot 8
Barres anti-panique				X			Maintenance		Déposé en amont par UR2, reposé à neuf par lot 8
Cuisine coworking MIASHS	X							à stocker dans la zone MIASHS	Dépose / repose par le lot 8 men int, après intervention plombier pour les déconnexions de réseaux (nécessaire pour travaux d'isolation)
Meubles cuisine et évier salle convivialité		X						lieu de stockage mis à disposition par UR2 dans le bâtiment B	Dépose du A300 mise au stockage et repose au A200 par le lot 8 men int avec plan travail neuf, avec intervention lot 13 qui pose de nouvelles attentes et change le robinet
Placard bois bureau J. Oszwald		X							Le placards bois, est prévu démonté remonté par le lot 8 men int dans le bureau A234
Cuisines compris évier Loustic		X						lieu de stockage mis à disposition par UR2 dans le bâtiment B	Dépose mise au stockage et repose par le lot 8 men int avec plan travail neuf , avec intervention lot 13 qui pose de nouvelles attentes et change les robinets ; dans kitchenette salle de thèse et BUP
blocs portes RDJ			X					lieu de stockage mis à disposition par UR2 dans le bâtiment B	déposées, mise au stockage et reposées par l'entreprise lot 8 ment int , en corrélation avec les déposes de cloisons du lot 9 cloison
Portes DAS	X								4 portes au A300 (VetV esc centre, esc sud et nord)/ 3 portes au A200 (VetV esc centre et esc sud) CF plans archis
STORES									
Stores adaptés aux fenêtres "Arretche"				X			Maintenance		Déposé en amont par UR2

Stores lamelles intérieurs MIASHS (12u de 100x110h)		X						stockage entreprise sur chantier	Déposés, stockés et reposés par le lot 8 ment int pour repose devant des châssis vitrés (accueil scolarité, salle convivialité UFR, enere salles de groupe RDJ)
Stores formats divers						X			curage au lot 1
MEN EXT									
Menuiseries extérieures MIASHS						X			déposées par le lot 5 avec recyclage du verre en boucle fermée (sur le modèle de "Renêtre") et de l'aluminium
Menuiseries extérieures Hall Sud moitié Ouët avec portes	X								menuiseries conservées reprises par le lot 5 men ext
Menuiseries française 2015				X				stockage dans le sous-sol parking du batiment P (présidence), accès de pelin pied du niveau au sud du bâtiment	si réemploi confirmé après test de dépose repose dans le bâtiment B, dépose soignée par le lot 5 men ext qui les dépose dans le lieu de sockage pour remise à une entreprise extérieure pour repose, et en option pas de ré-emploi et recyclage du verre en boucle fermée (sur le modèle de "Renêtre") et de l'aluminium
Menuiseries extérieures RDJ 1995, (dont stores associés pour ceux façade Ouest)						X			déposées par le lot 2 avec recyclage du verre en boucle fermée (sur le modèle de "Renêtre") et de l'aluminium
Menuiseries extérieures Loustic						X			déposées par le lot 1 avec recyclage du verre en boucle fermée (sur le modèle de "Renêtre") et de l'aluminium
DIVERS									
garde-corps de terrasse bat A					X				Dépose soignée par l'entreprise du lot 1 curage pour filière de ré-emploi
bardage passerelle Sud						X			curage lot 1
dalles granito escaliers		X							Dépose soignée par l'entreprise du lot 2 GO pour les remettre au lot 10 pour réemploi sur nouvel escalier centre et autres escaliers
abris vélos Sud				X					Déposé par UR2 pour repose sur un autre site
bordures extérieures voirie lourde		X							Dépose soignée par l'entreprise du lot 2 GO pour repose sur nouvelle voirie
bordures extérieures voirie piétonne		X							Dépose soignée par l'entreprise du lot 15 paysage pour repose sur nouvelle voirie piétonne
Caniveaux, avaloirs et grilles de ventilations extérieures en acier et/ou fonte		X						stockage extérieur	Dépose par le lot 2 pour réemploi éventuel si l'état le permet sur le site
La terre végétale		X						stockage entreprise sur chantier	Décapage au lot 2, pour réemploi par lot 15



LOCAL DE STOCKAGE UR2 BATIMENT B000



PLAN CAMPUS POUR REPERAGE STOCKAGE BATIMENT P